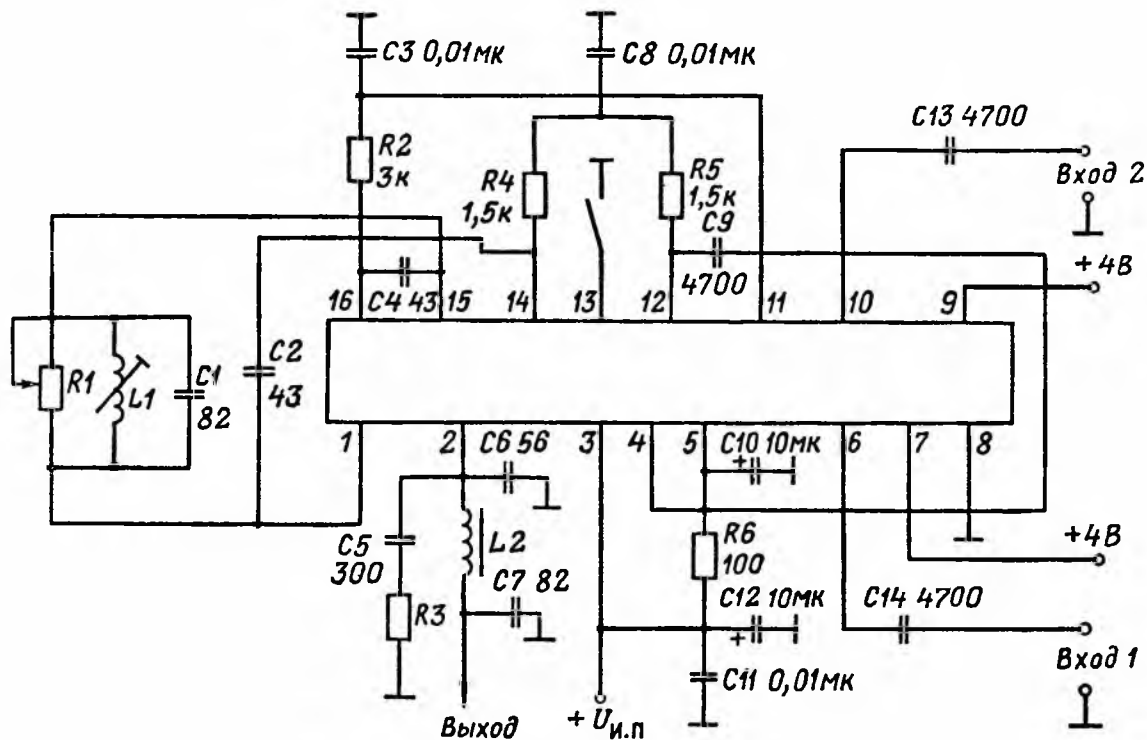


К174ХА1, К174ХА1М

Схемы выделения цветоразностного красного (синего) видеосигнала. Микросхемы К174ХА1 конструктивно оформлены в корпусе типа 238.16-2, а К174ХА1М — типа 201.16-6.



Типовая схема включения ИМС К174ХА1

Основные электрические параметры:

Напряжение источника питания, В	$12 \pm 1,2$
Потребляемый ток, мА	30...50
Приведенная нестабильность постоянного уровня на выходе относительно площадки гашения при изменении питающего напряжения на 10 % и входного сигнала на 10 дБ, кГц, не более	10^1
Нелинейность АЧХ, %, не более	5^2
Размах выходного цветоразностного сигнала, В, не менее	$1,1^3$

¹ При $U_{вх} = 350$ мВ (эф).

² При $U_{вх} = 350$ мВ (эф); $\Delta f = \pm 250$ кГц.

³ При $U_{вх} = 350$ мВ (эф); $\Delta f = 250$ кГц; $R_n = 100$ кОм.

Примечание. Значения параметров приведены при номинальном напряжении источника питания 12 В и частоте 4,3 МГц.